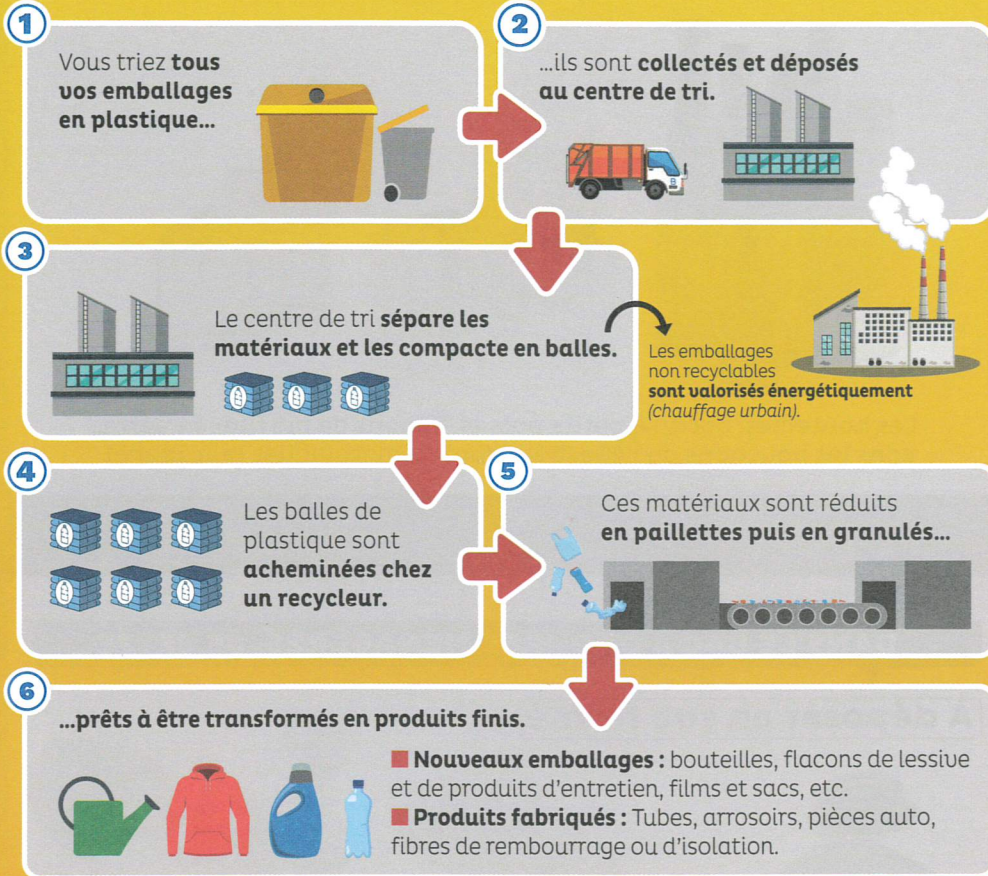


+ d'emballages triés, c'est + de matière à réutiliser !



➔ Grâce au tri de tous les emballages en plastique, de nouvelles filières de recyclage se développent et des débouchés sont créés pour les matières plastique.

➔ En France, la collecte, le tri et le recyclage des emballages et des papiers, c'est près de 31 300 emplois non délocalisables ! *

* Source Citéo «Panorama de l'emploi sur le dispositif de collecte sélective en France (REP emballages et papiers) - 2021»

PAPIER À TRIER
Octobre 2022



100%
DES EMBALLAGES
DANS LE BAC JAUNE

les bons gestes DU QUOTIDIEN

Dès le 1^{er} janvier 2023, vous pouvez déposer tous vos emballages sans exception dans le bac jaune : emballages en métal, en papier-carton, briques alimentaires. Mais aussi tous les emballages en plastique.

- ➔ **1 C'est un emballage ? Dans le bac de tri !**
Attention : tous les emballages se trient, pas les objets ou la vaisselle.
- ➔ **2 Inutile de le laver, il suffit de bien le vider.**
- ➔ **3 Déposez vos emballages en vrac dans le bac de tri.**



+ Nouveaux emballages à trier dans le bac jaune



DANS LE BAC JAUNE, JE TRIE :



Les boîtes de conserve, bidons de sirop, canettes, aérosols, barquettes alu...



Les couvercles métalliques



Les briques alimentaires (de lait, crème, soupe, jus de fruits...)



Les emballages de fast food



Tous les papiers, journaux, magazines



Les cartons



Les bouteilles et flacons en plastique

+ NOUVEAU



Tous les emballages en plastique : sacs, sachets, films, barquettes alimentaires, pots, tubes...

→ À déposer en vrac, sans sac

→ Ne pas laver les emballages, bien les vider

→ Ne pas emboîter les emballages



DANS LE CONTENEUR À VERRE, JE TRIE :



Les bouteilles, bocaux, petits pots et flacons de parfum en verre, sans les bouchons de liège (bac brun) ou métalliques (bac jaune).



DANS LE BAC À ORDURES MÉNAGÈRES, JE JETTE :

À déposer en sac fermé



Sac de 80L MAXIMUM



Les ordures ménagères



Les petits objets cassés



Les restes de repas



Les sacs aspirateurs, couches.

→ Pour en savoir plus : grandbelfort.fr | 03 84 90 11 71