



BIEN TRIÉS  
NOS DÉCHETS SERONT MIEUX RECYCLÉS



# guide du tri



# les bons gestes DU QUOTIDIEN



Conception : Julie Seigeot | octobre 2022 PAPIER À TRIER

Pour en savoir plus sur les collectes :

L'application mobile : **Belfort déchets**  
grandbelfort.fr

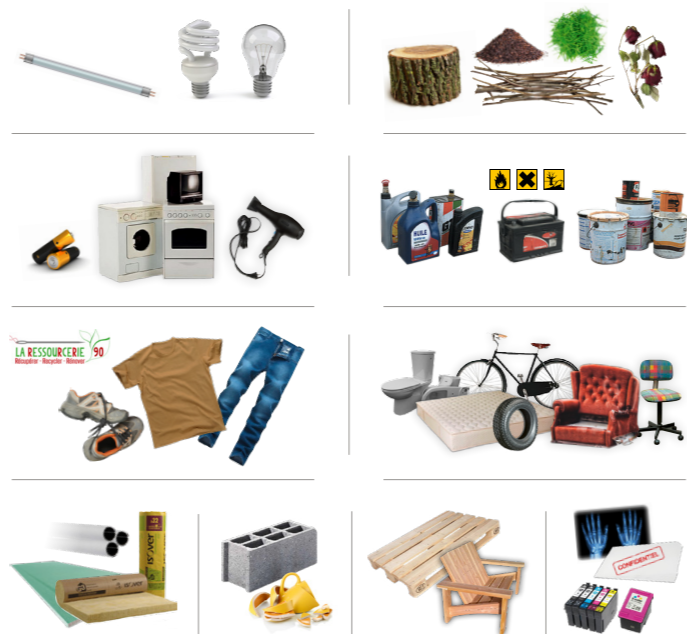


TOUTES LES INFOS SUR LES DÉCHETS avec la nouvelle application mobile **Belfort déchets**

# les bons gestes DU QUOTIDIEN



## DANS LES DÉCHETTERIES, j'apporte :



### RESTRICTIONS

#### PARTICULIERS

- Déchets électriques, électroniques, électroménager** : 3 m<sup>3</sup> par passage
- Pneus** : Véhicule léger (x4), moto (x2) par an, pas de pneus de tracteur
- Déchets verts** : 2 m<sup>3</sup> par jour
- Déchets dangereux** : 10 l par mois
- Déchets de bricolage** : 1 m<sup>3</sup> par semaine

#### PROFESSIONNELS

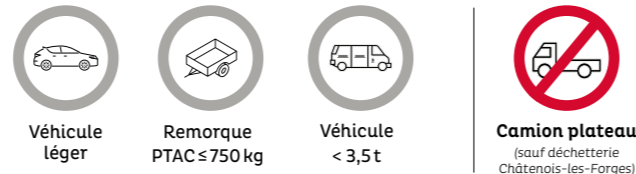
- Huiles minérales** : 20 l par passage
- Huiles végétales** : 50 l par passage
- Déchets dangereux (peinture)** : 50 l par passage
- Grauts** : 1 m<sup>3</sup> par passage

### Accès DÉCHETTERIE

**Carte d'accès obligatoire** (réservée aux habitants du Grand Belfort)  
Demande de carte en déchetterie ou sur le site : [grandbelfort.fr/dechets](http://grandbelfort.fr/dechets)  
En cas de perte, une nouvelle carte sera facturée (15€)



#### Véhicules autorisés



#### LES DÉCHETTERIES

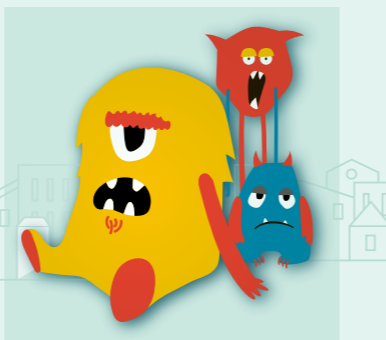
- **Châtenois-les-Forges**, route de Breuvillers
- **Danjoutin**, ZAIC du Grand-Bois
- **Sermamagny**, sur la dessertte du Pays-Sous-Vosgien (RD5)
- **Fontaine**, sur l'Aéroparc

#### LES HORAIRES

- Du lundi au vendredi : 9 h 30 - 12 h / 13 h 30 - 18 h ; Samedi : 9 h - 18 h
- Châtenois-les-Forges et Fontaine fermées le lundi.
- **En hiver (15/10 > 14/04), les déchetteries ferment à 17h.**

## Collecte des GROS ENCOMBRANTS

COMMENT VOUS DÉBARRASSER DE VOS MONSTRES ?



GROS MEUBLES  
LITERIE  
GROS ÉLECTROMÉNAGERS

### DÉPOSEZ-LES EN DÉCHETTERIE

#### VOUS NE POUVEZ PAS VOUS DÉPLACER ?

Enlèvement gratuit en votre présence, sur rendez-vous : [grandbelfort.fr/dechets](http://grandbelfort.fr/dechets)

**Les gros encombrants acceptés** (volume maximum 2 m<sup>3</sup>) :

- Gros meubles** : canapé, armoire, bureau, commode, morceaux de meubles démontés de plus de 120 x 80 cm sans glace ni vitre.
- Literie** : lit, sommier, matelas.
- Gros électroménager** : machine à laver, sèche-linge, réfrigérateur, congélateur, cuisinière, lave-vaisselle, gros four.

Aucun autre déchet n'est accepté.  
Dépôt sur les trottoirs interdit : jusqu'à 1500 € d'amende + frais d'enlèvement  
Sortir les encombrants seulement en présence du personnel du Grand Belfort

EN 2023, FINI LA PRISE DE TÊTE !

# 100% DES EMBALLAGES DANS LE BAC JAUNE



AU 1<sup>ER</sup> JANVIER 2023, ON VOUS SIMPLIFIE LE TRI !  
Vous pourrez déposer tous vos emballages dans le bac jaune. La seule question à se poser : est-ce un emballage ? Si oui, c'est dans le bac de tri !  
→ Les bons gestes sur : [www.grandbelfort.fr/dechets](http://www.grandbelfort.fr/dechets)



## Dépôt des TEXTILES

Tous les textiles, linge de maison et chaussures (TLC) usagés peuvent être rapportés pour être valorisés, quel que soit leur état, même abîmés.

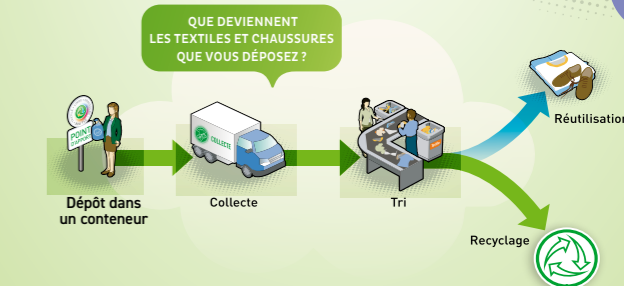


Ils doivent être placés propres et secs dans un sac et les chaussures liées par paire.

- Le linge de maison** (draps, serviettes, nappes, torchons...)
- Jouets en textile** (peluches, cubes en tissu, tapis d'éveil...)
- Maroquinerie** (chaussures, sacs, ceintures, vêtements...)
- Vêtements** (dont collants, sous-vêtements)

#### OÙ DÉPOSER ?

Dans les déchetteries du Grand Belfort ou les conteneurs de collecte de textile. Pour trouver un conteneur proche de chez vous : [refashion.fr/citoyen/fr/je-depose](http://refashion.fr/citoyen/fr/je-depose)



RECYCLONS RÉUSISONS VALORISONS NOS DÉCHETS





## DANS LE BAC JAUNE, je trie :

➤ En urac, sans sac ➤ Bien vidés ➤ Non rincés ➤ Non emboîtés



Les briques alimentaires (de lait, crème, soupe, jus de fruits...)



Les bouteilles et flacons en plastique



Les boîtes de conserve, bidons de sirop, canettes, aérosols, barquettes alu, les couvercles métalliques

### + NOUVEAU



Tous les emballages en plastique : sacs, sachets, films, barquettes alimentaires, pots, tubes...



Les cartons



Tous les papiers, journaux, magazines



Les emballages de fast food



## AVEC LE COMPOSTEUR INDIVIDUEL, je réduis mes déchets

### Transformez vos déchets végétaux en ressources : COMPOSTEZ-LES !

Le Grand Belfort vous propose d'acquérir un thermo-composteur à moitié prix (\*valeur marchande 50 €, le Grand Belfort prend en charge 25 €).

- Thermo-composteur 280 litres, en polypropylène traité anti-UV, résistant aux chocs, fond perforé garantissant une bonne aération.
- Livré avec un bio-seau (petite poubelle de cuisine pour un transport facile).

### VOUS SOUHAITEZ COMMANDER ?

Rien de plus simple, livraison gratuite à votre domicile : [grandbelfort.fr/dechets](http://grandbelfort.fr/dechets) 03 84 90 11 71



### LES 10 COMMANDEMENTS DU COMPOSTEUR

- 🏠 Installer le composteur proche de la maison
- ☀️ Lieu ensoleillé et à l'abri du vent sur un milieu stable et naturel
- 🌸 Débuter de préférence au printemps
- ✂️ Éviter les restes de repas
- 💧 Pas de déchet trop humide
- ✂️ Couper en petits morceaux pour faciliter la décomposition
- 🔄 Alternier les matières brunes\* et les matières vertes\*\*
- 🔄 Retourner et aérer régulièrement
- 😊 Un compost bien géré ne diffuse pas d'odeur
- 🌱 Rempoter les plantes avec 1/3 de compost, 1/3 de sable et 1/3 de terre

### J'ASSEMBLE LES CONTRAIRES

#### \* Matières brunes

- Feuilles mortes
- Taille de haies réduites en morceaux
- Fanes de pomme de terre et de tomate
- Papier journal, essuie tout
- Sciure de bois non traité
- Coquilles d'œufs écrasées

#### \*\* Matières vertes

- Tonte de gazon
- Fruits et légumes crus ou cuits
- Mauvaises herbes non montées en graines
- Déchets de table d'origine végétale : riz, pâtes...
- Marc de café
- Sachets de thé, tisane

🔍 En général, les matières vertes, molles et mouillées sont riches en azote alors que les matières brunes, dures et sèches sont riches en carbone.

### Les bonnes raisons de composter

- 🗑️ Réduire les ordures ménagères
- 🌱 Anoblir ma terre
- 🌿 Produire du compost 100% naturel
- 🌡️ Réduire les gaz à effet de serre

## Ma vie AUTOUR DU COMPOSTEUR



au printemps et en été  
Avril > septembre

**JE DÉPOSE** les déchets du jardin et de la cuisine en respectant une alternance de couches brunes\* et vertes\*\*.

**JE BRASSE** mon compost une fois par semaine sur 30 cm pour monter en température.

DÉCHETS DE LA CUISINE, ÉPLUCHURES



TONTE, HERBE PAS TROP HUMIDE

DÉCHETS DU POTAGER ET FLEURS COUPÉES

TAILLE EN PETITS MORCEAUX



en automne  
Octobre > décembre

**J'UTILISE MON COMPOST**



en hiver  
Janvier > mars

2 dangers guettent mon composteur : trop de tassement trop d'humidité

La solution : J'apporte des matières brunes

PAILLIS POUR LES ARBRES ET ARBUSTES

AMENDEMENT ORGANIQUE POUR LES PETITES PLANTES ET LE POTAGER



## DANS LE CONTENEUR À VERRE, je trie :

Bouteilles et bocaux en verre

En urac



### Déchets non acceptés



dépôt autorisé de 7 h à 22 h

1 tonne de verre triée = 23 REPAS pour les Restos du Cœur



## DANS LE BAC À ORDURES MÉNAGÈRES, je jette :

En sac fermé



Déchets de table



Les ordures ménagères



Petits objets cassés hors emballage



Les couches, sacs d'aspirateur